

Les images de Signe Vad (1967, Danemark) tournent autour du corps humain. Le recours à quelques accessoires ou à des espaces volontairement improbables traduit l'interrogation de l'artiste des rapports discrets, parfois contraints ou violents, parfois tendres, qui lient un corps au monde et laisse sur l'un comme sur l'autre des traces ou des ombres pleines d'histoires.

*Tableau*

Commencée en 2002, la série « Tableau » est un travail toujours en cours, initié à l'occasion de la participation à une exposition collective autour du thème de l'érotique. Invitée à réfléchir au sujet, Signe Vad a réveillé son intérêt pour la peinture classique et pour sa façon de figer la figure humaine. Les sources pour ce projet proviennent en effet de la peinture de la Renaissance et du Post-impressionnisme: l'artiste a été captivée par l'étrange combinaison de rigidité et de charme des personnages, par l'intimité de la scène et par la codification inflexible de la posture. Dans cette série, la position du corps et son pouvoir narratif, lié notamment à l'expression des mains, ont une importance centrale. Chaque image est construite comme une peinture, avec un ou deux acteurs sur scène. La composition se veut « jolie », mais on retrouve toujours un élément qui dérange sa beauté. L'univers visuel classique se mélange avec celui de l'enfance et de la jeunesse de l'artiste. Le procédé est souvent intuitif et peu importe si l'artiste arrive à retrouver la peinture qui a servi de point de départ à l'image. Chaque composition nous raconte quelque chose, que ce soit sur notre relation avec le corps et la beauté, sur la solitude, ou bien sur la force et la fragilité, sur nos inhibitions et la confiance en nous-mêmes.

*In an echo of a rare Knowledge*

En contrepoint à « Tableau », dans la série « In an echo of a rare Knowledge », de 2006, tout élément narratif est effacé pour faire place à une ambiance poussiéreuse de tension vide, à un mouvement doux et à une idée d'abstraction. L'inspiration vient ici des premiers peintres abstraits e de Dada. Signe Vad vise à créer un silence abstrait, plongé dans une extrême tension et une vive disharmonie. C'est justement cette tension entre des objets quelconques dans un espace quelconque qui est à la base du motif de l'image.

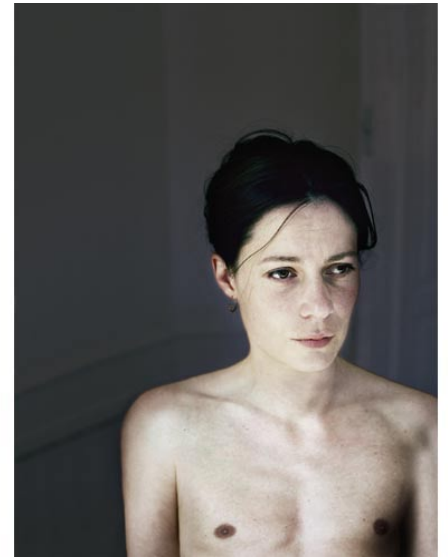
Contact presse

Beatrice Rossetto  
Tel: +331 43 21 44 83  
galerie@ewgalerie.com

Galerie Esther Woerdehoff  
36, rue Falguière  
75015 Paris – France  
www.ewgalerie.com



Woman with a rash at table, 2004



Sensitive shemale, 2004



Man leaning at table, 2004



Christine Magdalena, 2004

---

Artiste **Signe Vad**

Née en 1971.  
Vit et travaille à Copenhagen, Danmark.

---

Exhibitions

2008  
Galleri Image "While We Swallow Deception", Aarhus, Danmark

2007  
Paris Photo, Galerie Esther Woerdehoff.  
Galerie Esther Woerdehoff, "Signe Vad, Loan Nguyen, Carla van de Puttelaar, Maarit Hohteri", Paris, France.  
Photo London, Galerie Esther Woerdehoff.  
Art paris, Galerie Esther Woerdehoff.  
Maco Mexico 07, Ashley Gallery.  
Red Dot Fair- NYC 07, Ashley Gallery.  
Group exhibition, Pasewalk/Vorpommern.  
Group exhibition, Waren/Mecklenborg.  
New journal - group exhibition, Møstingshus.  
Senko Studio.

2006  
Scope Miami 06, Ashley Gallery.  
Bridge Art Fair, Miami 06, Ashley Gallery.  
Art Toronto 06, Ashley Gallery.  
På Vej - exposition collective, Galleri Nakke Hage.  
SIDESHOW - exposition collective, Galleri Signe Vad, Copenhagen, Danmark.

2005  
Forårsudstillingen - Charlottenborg.  
Kompilation - Jørn Zoega, Demo-Rum.  
K.E. Den Fries udstillingsbygning.  
RØD ZONE - exposition collective, Galleri Signe Vad.  
VENUE - exposition collective, Galleri Signe Vad.

2004  
Kvinder stiller skarpt - exposition collective, Grevinde Danner.  
Forårsudstillingen - Charlottenborg.  
UNG - a social project, exposition individuelle, Uturn.  
UNG - a social project, exposition individuelle, Danmarks Pædagogiske universitet.  
UNG - a social project, exposition individuelle, Øksenhallen.

2003  
Making Eyes - exposition collective. Fotografisk Center.  
UNG - a social project, exposition individuelle, Københavns Pædagogseminarium.

---

Collections

2005  
The National Photomuseum, the Royal Library